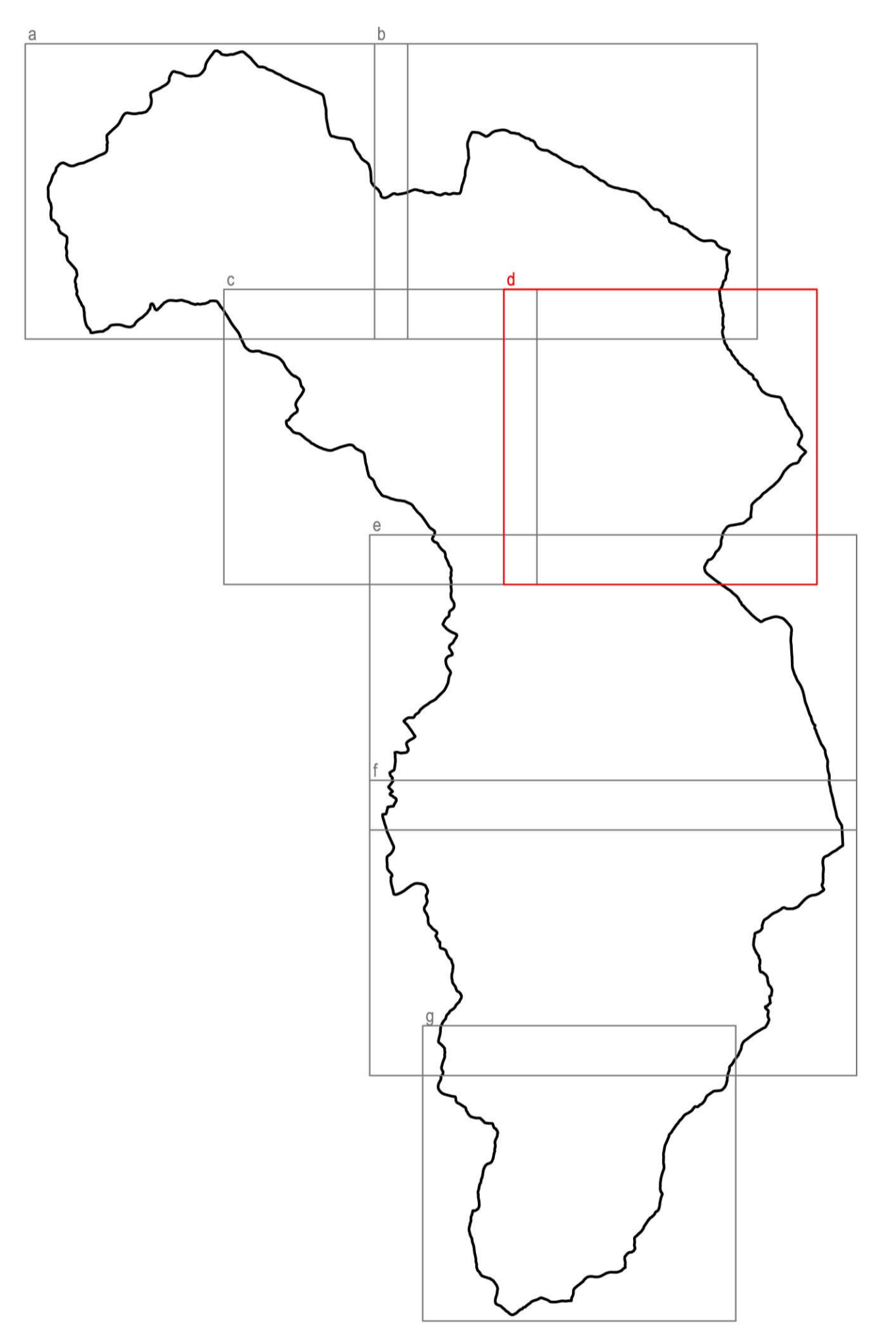


LEGENDA

	Limite amministrativo		Demanio scabiale
Servizi esistenti			
	(SP1) I - Servizi per l'istruzione		(SP6) SP - Servizi sportivi
	(SP2) AM - Servizi amministrativi		(SP6) TU - Servizi per il turismo
	(SP2) C - Servizi per la cultura e il tempo libero		(SP6) V - Servizi ricreativi
	(SP2) SA - Servizi sanitari		(SP7) P - Servizi per il trasporto
	(SP2) SO - Servizi sociali		Viabilità pubblica
	(SP2) SM - Servizi militari		Viabilità pubblica interna
	(SP3) ES - Servizi di edilizia sociale	Indicazioni progettuali	
	(SP4) R - Servizi religiosi		Piste da sci
	(SP5) SP - Servizi sportivi		Bike experience - La via Carolingia
	(SP6) TU - Servizi per il turismo		Trasporto pubblico a fune
	(SP6) ST - Piste da sci		Funicolare - TPL
	(SP6) V - Servizi ricreativi	Opere pubbliche in corso di realizzazione o/o previsione	
	(SP7) P - Servizi per il trasporto		Allargamenti stradali
	(SP7) P - Servizi per il trasporto interni		Marciaipièdi
	(SP8) ST - Servizi tecnologici		Passerella di attraversamento
	Trasporto a fune - Trasciato		Percorso ciclopedonale
	Pista ciclopedonale		



PIANO DI GOVERNO DEL TERRITORIO
PIANO DEI SERVIZI
 Aurelia Sandrini - Sindaco
 dott.ssa Laura Cortesi - Segretario comunale
 Progettisti:
 arch. Giovanni Cignognetti - Cospirgrosso
 arch. Alessandro Anselotti
 arch. Antonio Rubagotti
 arch. Rossella Cervelli

Classificazione dei servizi
I SERVIZI COMUNALI ESISTENTI E DI PROGETTO
LOCALIZZAZIONE, TIPOLOGIA E BACINO D'UTENZA
 base: ADOZIONE:
 scala: 1:5.000
 data: Novembre 2014
 aggiornamento:

numero tavola: documento:
S.d.01.d
 Studio associato arch. Giovanni Cignognetti - ing. Michele Piccardi - ing. Clara Valle - Lonato d'Og. (Bs)
 località San Polo - tel./fax 030-9913507 - e-mail studio@cignov.it